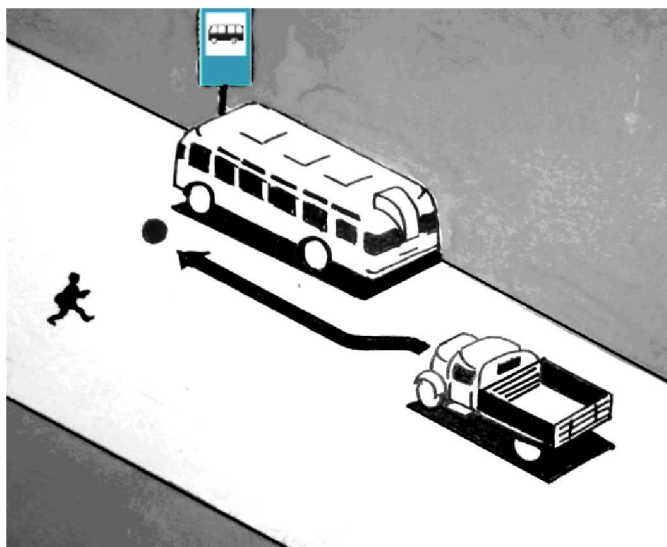
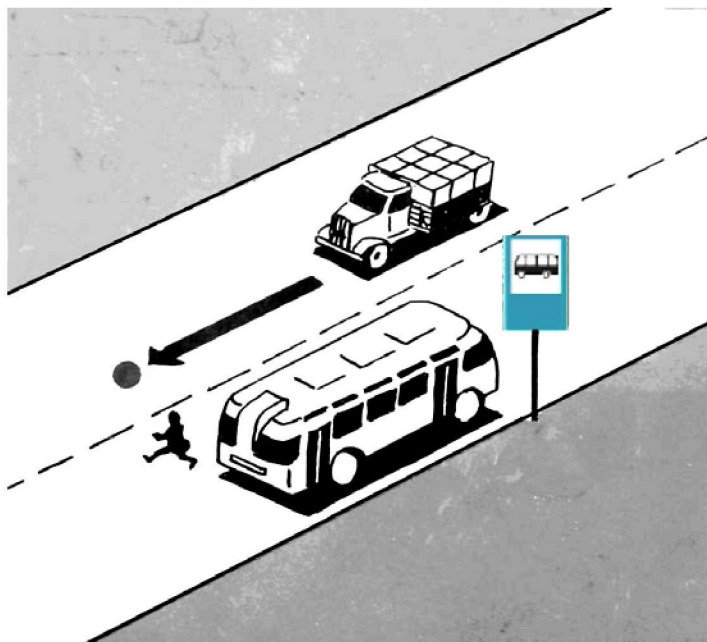


9.1. Наезд на пешеходов



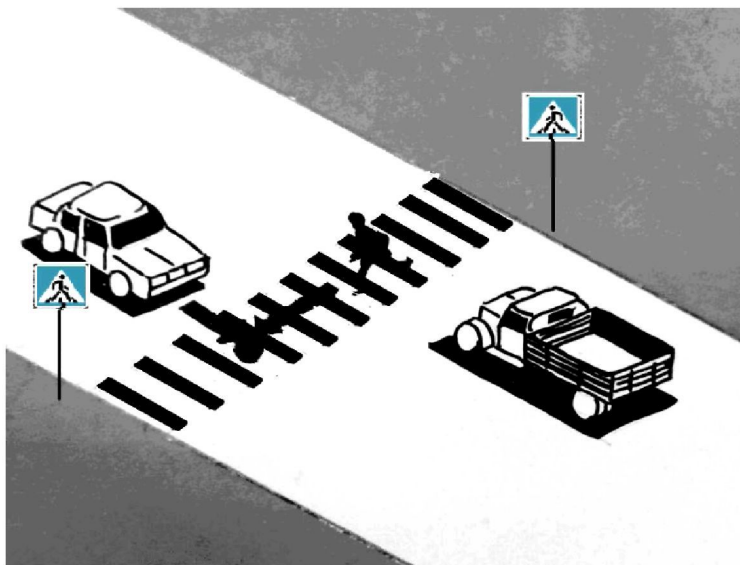
СИТУАЦИЯ 1

Опасная ситуация	Водитель автомобиля обгоняет стоящий на остановке автобус, к которому с противоположной стороны дороги бежит пешеход
Проявление опасности	Появление пешехода слева для водителя автомобиля неожиданно, так как он уделяет основное внимание остановившемуся автобусу и людям, находящимся справа
Необходимые действия водителя	Водитель автомобиля обязан больше внимания уделять обстановке справа от себя, а ситуацию слева обязан оценить несколько раньше, еще до обгона. Кроме этого необходимо снизить скорость, увеличить боковой интервал, справа повысить внимание и быть готовым к экстренному торможению



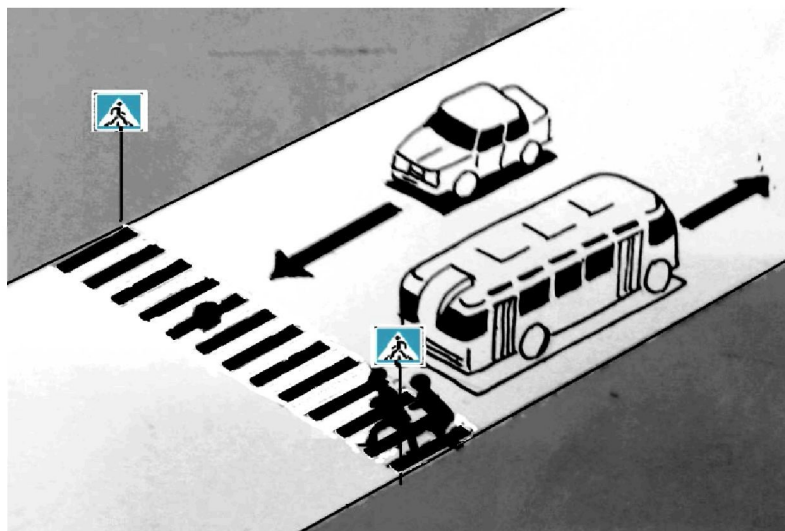
СИТУАЦИЯ 2

Опасная ситуация	На двухполосной дороге мимо стоящего на встречной полосе автобуса проезжает грузовой автомобиль
Проявление опасности	Пешеход, переходящий дорогу сзади автобуса, и водитель автомобиля не могут видеть друг друга
Необходимые действия водителя	Водитель автомобиля должен повысить внимание, снизить скорость движения, увеличить боковой интервал, быть готовым к экстренному торможению



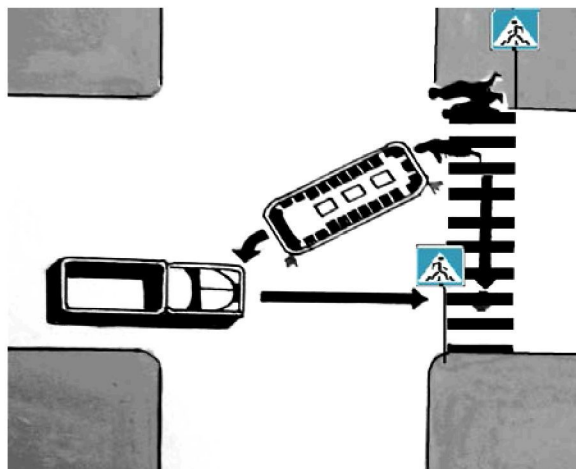
СИТУАЦИЯ 3

Опасная ситуация	По двухполосной дороге движется легковой автомобиль. С противоположной стороны перед близко движущимся грузовым автомобилем по пешеходному переходу перебегают пешеход
Проявление опасности	Водитель легкового автомобиля считает, что путь для движения свободен. При неожиданном появлении пешехода слева водитель легкового автомобиля не готов к действию. Пешеход, перебегающий дорогу, все внимание уделяет грузовому автомобилю
Необходимые действия водителя	Проезжать пешеходные переходы нужно с особой внимательностью и осторожностью, заранее оценив обстановку с обеих сторон дороги. Водители обоих автомобилей обязаны уступить дорогу пешеходу



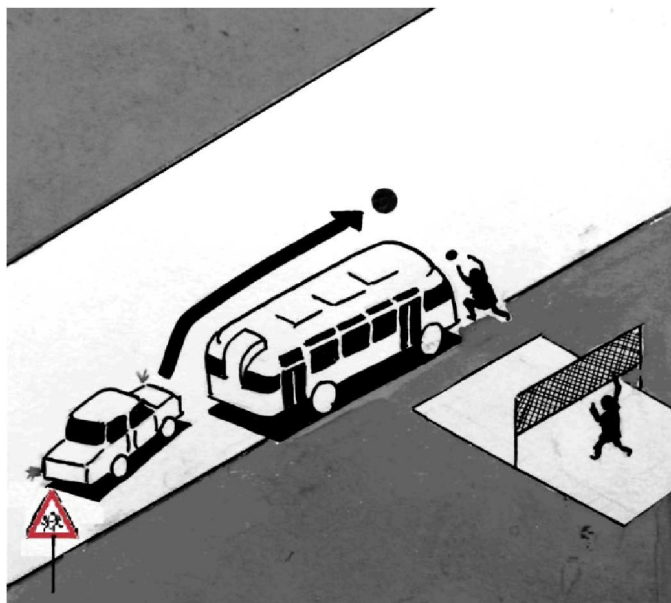
СИТУАЦИЯ 4

Опасная ситуация	По двухполосной дороге движется легковой автомобиль навстречу автобусу, который проезжает пешеходный переход. За автобусом по пешеходному переходу начали движение пешеходы
Проявление опасности	Водитель автомобиля и пешеходы, уступая дорогу автобусу, могут не видеть друг друга
Необходимые действия водителя	При подъезде к пешеходному переходу необходимо снизить скорость, повысить внимание и быть готовым к экстренному торможению. Водителю автомобиля лучше выбирать такую скорость движения, чтобы по возможности исключить разезд в зоне пешеходного перехода со встречным транспортным средством



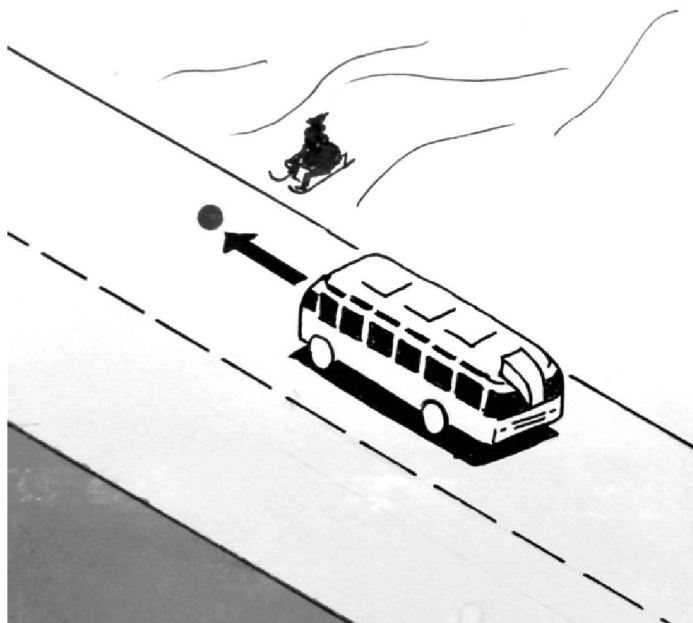
СИТУАЦИЯ 5

<p>Опасная ситуация</p>	<p>Автобус, поворачивающий налево, остановился и уступает дорогу грузовому автомобилю, следующему прямо. Сзади автобуса начали переходить дорогу пешеходы по пешеходному переходу</p>
<p>Проявление опасности</p>	<p>Остановившийся автобус ограничивает обзорность пешеходам и водителю автомобиля. Появление пешеходов для водителя грузового автомобиля неожиданно, так как он концентрирует свое внимание на автобусе</p>
<p>Необходимые действия водителя</p>	<p>Такие места нужно проезжать осторожно, на малой скорости и быть готовым к остановке. Пытаться проехать перекресток с ходу опасно, так как может возникнуть ситуация, когда необходимо будет уступить дорогу пешеходам</p>



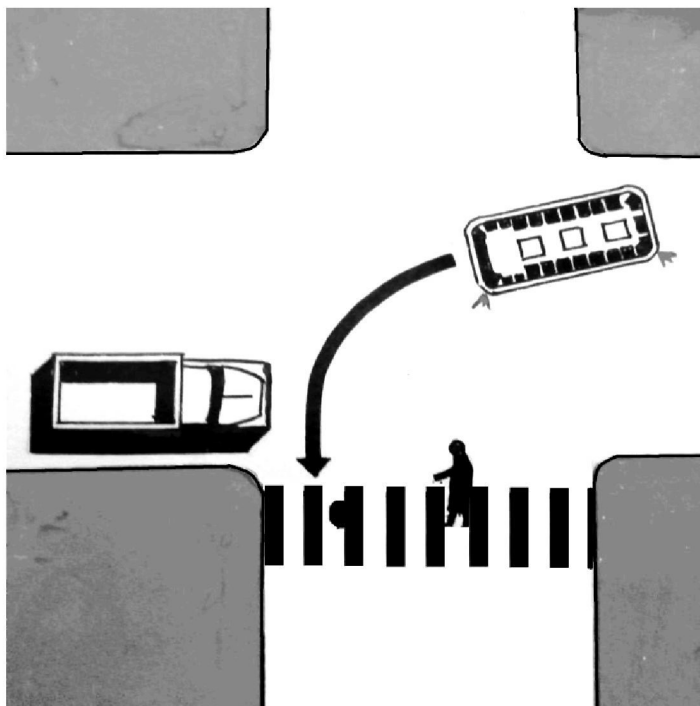
СИТУАЦИЯ 6

Опасная ситуация	В зоне действия знака 1.21 «Дети» водитель легкового автомобиля объезжает стоящий на обочине автобус, впереди которого неожиданно выбегает за мячом ребенок
Проявление опасности	Водитель легкового автомобиля не видит ребенка, играющего с мячом рядом с дорогой. Действия детей могут быть самыми неожиданными
Необходимые действия водителя	Знак «Дети» – это сигнал повышенной опасности. Необходимо повысить внимание, уменьшить скорость и быть готовым к немедленной остановке



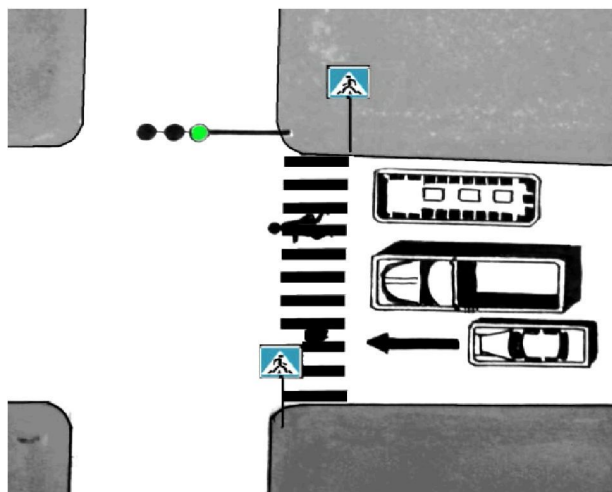
СИТУАЦИЯ 7

Опасная ситуация	Водитель автобуса движется по дороге, с правой стороны которой имеется высокая насыпь. На вершине находятся дети с санками
Проявление опасности	В зимнее время дети часто используют насыпь дорог для катания на санках. Они могут неожиданно выехать на проезжую часть дороги
Необходимые действия водителя	Заметив детей на насыпи дороги, рекомендуется подать звуковой сигнал (вне населенных пунктов), повысить внимание, снизить скорость и быть готовым к остановке автобуса



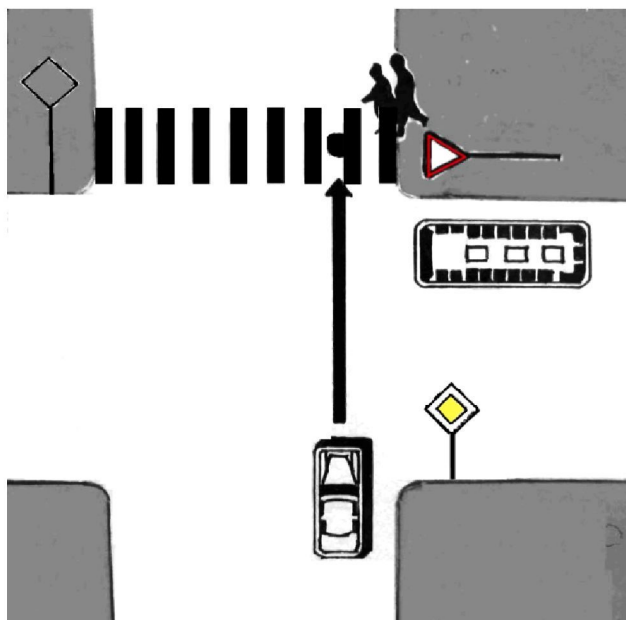
СИТУАЦИЯ 8

Опасная ситуация	Водитель автобуса поворачивал налево, решив успеть закончить поворот до подъезда грузового автомобиля. Пешеход, предполагая, что водитель автобуса уступит ему дорогу, начал движение
Проявление опасности	Водитель автобуса уделяет все внимание грузовому автомобилю, что может привести к наезду на пешехода
Необходимые действия водителя	Водитель автобуса должен отказаться от рискованного маневра и уступить дорогу грузовому автомобилю и пешеходу



СИТУАЦИЯ 9

Опасная ситуация	<p>Перед регулируемым перекрестком у стоп-линий стоят автобус и грузовой автомобиль. Заняв две полосы, водители этих двух транспортных средств ожидают разрешающего сигнала светофора. По третьей полосе к перекрестку подъезжает легковой автомобиль в момент, когда включается зеленый сигнал светофора. Водитель легкового автомобиля решает, не снижая скорости, проехать перекресток</p>
Проявление опасности	<p>В момент смены сигнала на перекрестке может оказаться пешеход, переходящий дорогу</p>
Необходимые действия водителя	<p>Опережать транспортные средства на перекрестке, где видимость пешехода затруднена стоящими и движущимися в соседних рядах транспортными средствами, запрещено. Такое опережение необходимо производить за перекрестком</p>



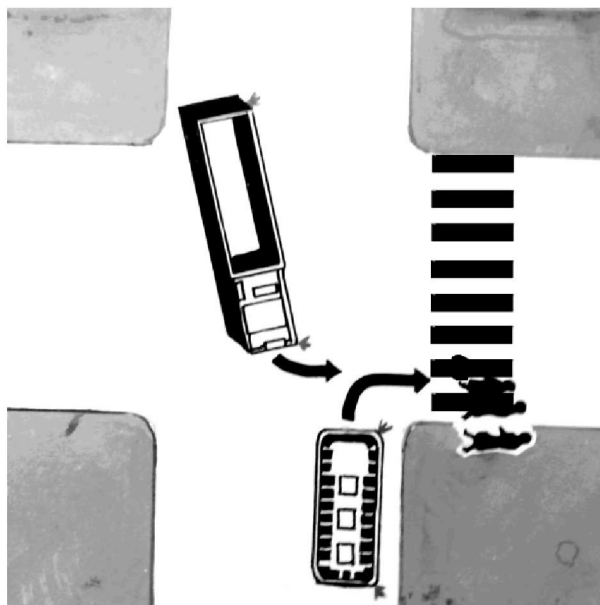
СИТУАЦИЯ 10

Опасная ситуация	Легковой автомобиль движется по главной дороге, автобус остановился и уступает ему дорогу
Проявление опасности	Остановившийся на перекрестке автобус закрыл легковому автомобилю обзорность на тротуаре, откуда могут внезапно начать движение пешеходы. Пешеходам также трудно определить ситуацию слева от себя
Необходимые действия водителя	Несмотря на то, что водитель автомобиля находится на главной дороге, он обязан снизить скорость и проехать перекресток с особой осторожностью, так как возможно возникнет необходимость остановиться, чтобы уступить дорогу пешеходам



СИТУАЦИЯ 11

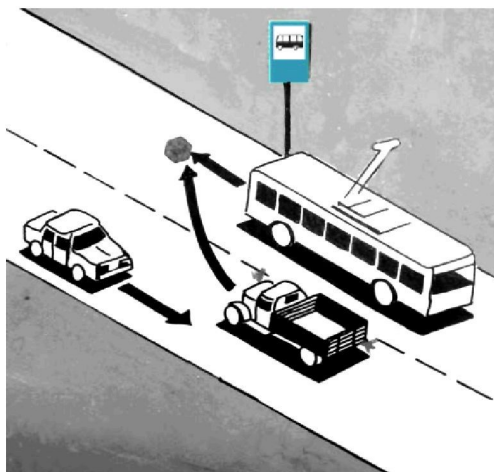
<p>Опасная ситуация</p>	<p>К перекрестку подъехали грузовой автомобиль с двухосным прицепом и автобус, поворачивающий направо. На обочине со стороны грузового автомобиля находятся пешеходы. Чтобы не задеть подъехавший автобус, водитель грузового автомобиля круто повернул направо</p>
<p>Проявление опасности</p>	<p>Смещающийся к центру поворота прицеп может съехать на обочину и сбить пешехода</p>
<p>Необходимые действия водителя</p>	<p>Водитель грузового автомобиля должен избегать резких поворотов вправо. Если это невозможно, то поворот следует выполнять на малой скорости с особой осторожностью, контролируя в зеркало заднего вида не только обстановку слева, где стоит автобус, но и справа, где на обочине стоят пешеходы</p>



СИТУАЦИЯ 12

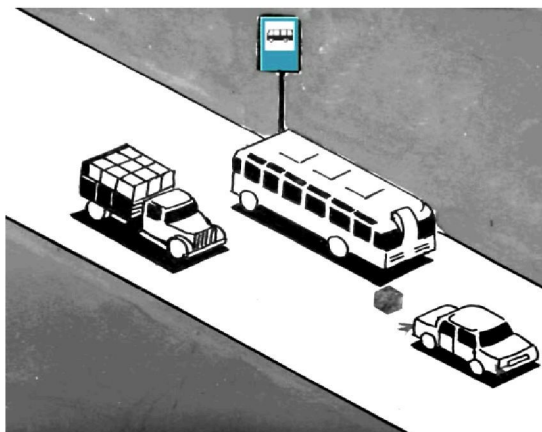
Опасная ситуация	На нерегулируемом равнозначном перекрестке автобус поворачивает направо, а грузовой автомобиль – налево
Проявление опасности	Водитель автобуса обращает внимание в основном на грузовой автомобиль, а в это время справа от автобуса по пешеходному переходу могут начать движение пешеходы
Необходимые действия водителя	Водитель автобуса при повороте направо должен внимательно следить за обстановкой не только слева, но и справа, т. е. прежде чем поворачивать, нужно произвести повторное наблюдение за обстановкой с правой стороны

9.2. Столкновение транспортных средств



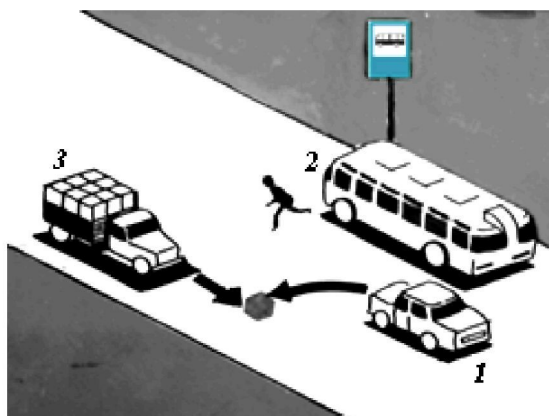
СИТУАЦИЯ 13

Опасная ситуация	На двухполосной дороге водитель грузового автомобиля начал обгон отъезжающего с остановки троллейбуса. Несмотря на то, что по встречной полосе приближался легковой автомобиль, водитель грузового автомобиля пошел на обгон, считая, что успеет его завершить. Но в последний момент, чтобы избежать лобового столкновения, «подрезал» путь троллейбусу
Проявление опасности	Этот маневр может привести к столкновению троллейбуса и автомобиля
Необходимые действия водителя	В такой ситуации при обгоне необходимо ориентироваться на скорость своего транспортного средства и принимать во внимание скорость троллейбуса и встречного автомобиля. Не рекомендуется совершать обгон



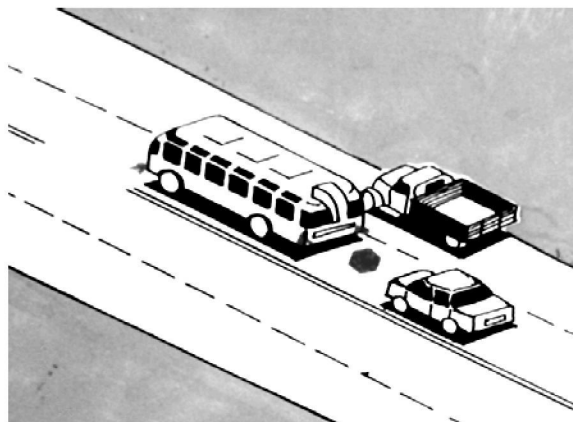
СИТУАЦИЯ 14

Опасная ситуация	Водитель легкового автомобиля начал обгон в зоне остановки автобуса. Увидев встречный грузовой автомобиль, он возвратился в свой ряд и приблизился вплотную к автобусу. Водитель автобуса резко снизил скорость и остановился на обозначенной остановке. Произошло столкновение легкового автомобиля с автобусом
Проявление опасности	После несостоявшегося обгона многие водители продолжают движение вплотную за идущим впереди транспортным средством, не учитывая того, что последний может резко затормозить. Уменьшив дистанцию, водитель легкового автомобиля ухудшает обзорность встречной полосы и обстановки справа, он не видит встречных транспортных средств и дорожных знаков на правой полосе
Необходимые действия водителя	Водитель обязан соблюдать безопасную дистанцию



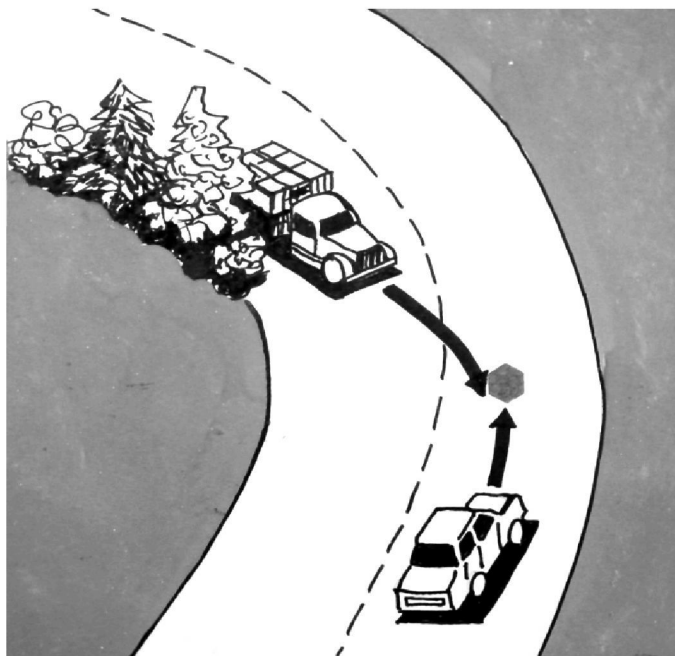
СИТУАЦИЯ 15

<p>Опасная ситуация</p>	<p>Водитель автомобиля 1 движется по двухполосной дороге в непосредственной близости от маршрутного автобуса, который приблизился к остановке и произвел торможение. Водитель автомобиля был вынужден выехать на полосу встречного движения, поскольку не соблюдал безопасную дистанцию, где произошло столкновение со встречным автомобилем</p>
<p>Проявление опасности</p>	<p>Водитель автомобиля 1 выехал на полосу встречного движения, не видя обстановки на ней. Бегущие на посадку пешеходы могут вынудить водителя автобуса 2 к резкому торможению</p>
<p>Необходимые действия водителя</p>	<p>Водитель автомобиля 1 должен соблюдать безопасную дистанцию, оценить обстановку движения на встречной полосе и в зоне остановки маршрутного транспортного средства. При необходимости ему следует своевременно остановиться перед остановившимся автобусом</p>



СИТУАЦИЯ 16

<p>Опасная ситуация</p>	<p>Двигаясь в левом ряду четырехполосной дороги, легковой автомобиль столкнулся с попутным автобусом, который остановился для выполнения разворота</p>
<p>Проявление опасности</p>	<p>Опасность возникает в том случае, когда автобус продолжительное время движется с большой скоростью по второй полосе, подыскивая место для разворота. Перед местом разворота водитель автобуса включает левый указатель поворота и производит торможение почти одновременно, что является неожиданным для движущихся сзади автомобилей</p>
<p>Необходимые действия водителя</p>	<p>Водитель автобуса должен оценить обстановку сзади и заранее предупредить водителей о своем намерении. Водитель легкового автомобиля обязан соблюдать такую дистанцию, при которой может своевременно остановить автомобиль, избегая столкновения</p>



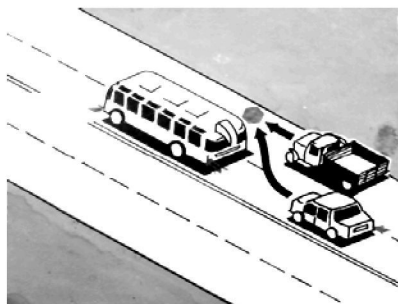
СИТУАЦИЯ 17

Опасная ситуация	На двухполосной дороге грузовой автомобиль, выехав на большой скорости из-за крутого поворота на встречную полосу, столкнулся с легковым автомобилем
Проявление опасности	Движение с большой скоростью на крутом повороте из-за действия центробежной силы может привести к выезду на полосу встречного движения
Необходимые действия водителя	Водитель грузового автомобиля должен снизить скорость и проехать поворот по своей полосе



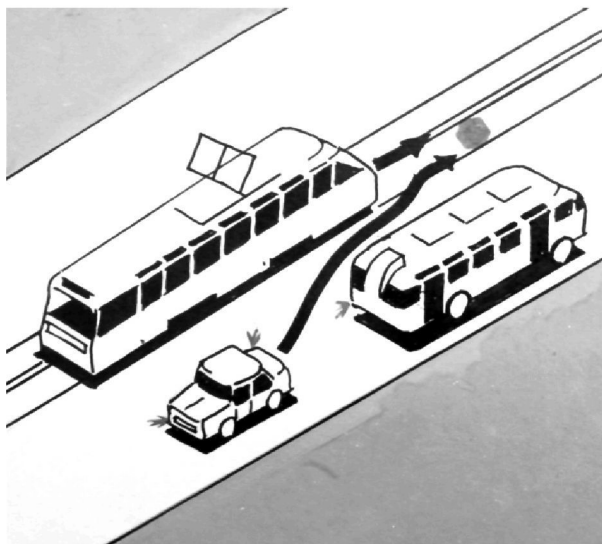
СИТУАЦИЯ 18

Опасная ситуация	Грузовой автомобиль, проезжая крутой поворот по двухполосной дороге, столкнулся с прицепом движущегося навстречу автопоезда
Проявление опасности	При повороте прицеп смещается к центру поворота и может занять часть полосы встречного движения
Необходимые действия водителя	На крутых поворотах водитель автопоезда должен принять как можно правее и двигаться на небольшой скорости. Водитель автомобиля, движущегося по встречной полосе, должен снизить скорость и проезжать поворот как можно правее



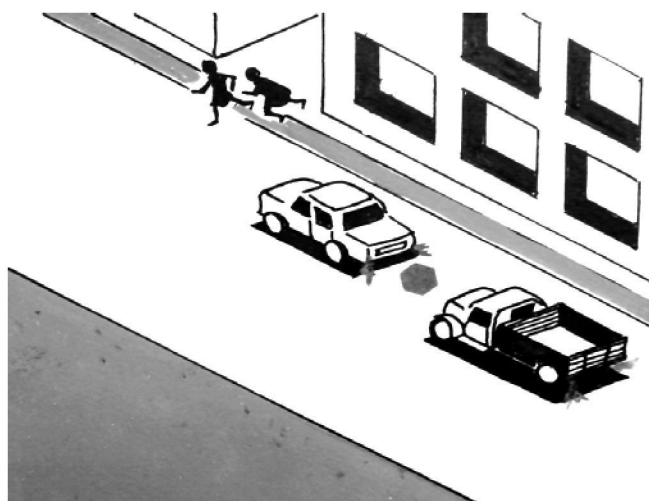
СИТУАЦИЯ 19

<p>Опасная ситуация</p>	<p>На четырехполосной дороге со встречным направлением движения в левом ряду движется легковой автомобиль, не соблюдая дистанцию. Избегая столкновения с неожиданно остановившимся для выполнения разворота попутным автобусом, автомобиль свернул на правую полосу, где столкнулся с грузовым автомобилем</p>
<p>Проявление опасности</p>	<p>Опасность возникает тогда, когда автобус продолжительное время с большой скоростью движется по второй полосе, подыскивая место для разворота. Включение указателя поворота и торможение перед местом разворота, как правило, осуществляются одновременно, что является неожиданным для движущихся сзади автомобилей</p>
<p>Необходимые действия водителя</p>	<p>Водитель автобуса обязан помнить о движущихся сзади транспортных средствах и заранее предупреждать их о соответствующих маневрах. Водитель легкового автомобиля должен соблюдать такую дистанцию, которая позволяет ему своевременно остановить автомобиль, избегая столкновения</p>



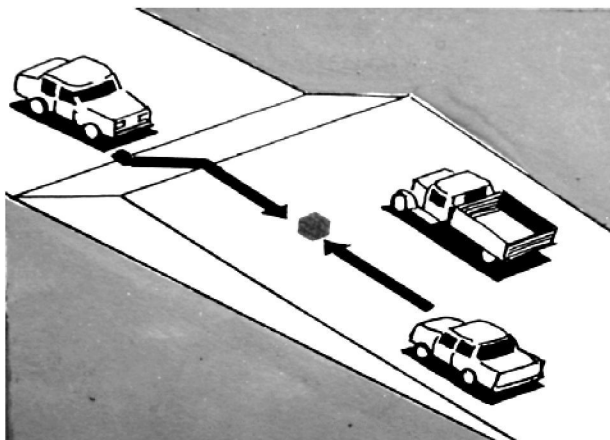
СИТУАЦИЯ 20

Опасная ситуация	На двухполосной дороге с трамвайными путями, расположенными посреди проезжей части, легковой автомобиль, не соблюдая безопасную дистанцию для предотвращения столкновения с неожиданно затормозившим впереди автобусом, выехал на трамвайные пути и столкнулся с попутным трамваем
Проявление опасности	Водитель легкового автомобиля не соблюдал дистанцию, не смог своевременно среагировать на стоп-сигналы автобуса
Необходимые действия водителя	Водитель автобуса обязан помнить о движущихся сзади транспортных средствах и не производить резких торможений. Водитель легкового автомобиля должен строго соблюдать безопасную дистанцию



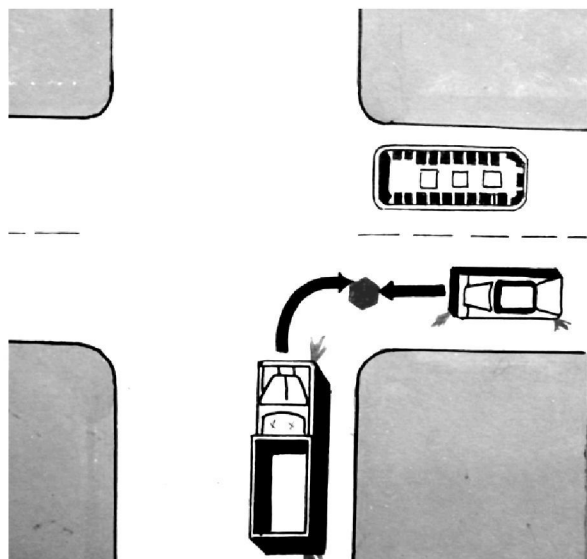
СИТУАЦИЯ 21

Опасная ситуация	Грузовой автомобиль не соблюдал дистанцию и столкнулся с легковым автомобилем, который резко затормозил, так как на проезжую часть неожиданно выбежали люди
Проявление опасности	Грузовой автомобиль по отношению к легковому автомобилю тормозил с некоторым запаздыванием. Тормозной путь у грузового автомобиля значительно больше, чем у легкового
Необходимые действия водителя	Водитель грузового автомобиля мог видеть выбегающих пешеходов, так как легковой автомобиль не закрывает ему обзорность. Водитель грузового автомобиля должен реагировать не на стоп-сигналы легкового автомобиля, а на движущихся к проезжей части пешеходов



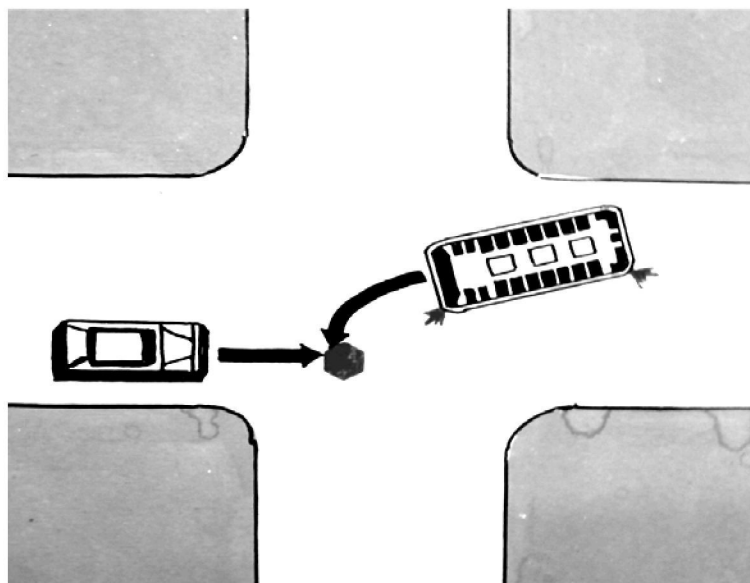
СИТУАЦИЯ 22

Опасная ситуация	На двухполосной дороге легковой автомобиль в конце крутого подъема выехал на полосу встречного движения для обгона медленно движущегося грузового автомобиля. Из-за перелома продольного профиля дороги появился встречный автомобиль. Произошло столкновение
Проявление опасности	Водитель обгоняющего автомобиля не видит обстановки на полосе встречного движения. Иногда поводом для такого обгона является желание водителя преодолеть подъем сходу. На подъемах дороги обгон усложняется, так как увеличивается путь обгона из-за снижения скорости
Необходимые действия водителя	Обгон можно осуществлять только там, где дорога хорошо просматривается и свободна на достаточном расстоянии



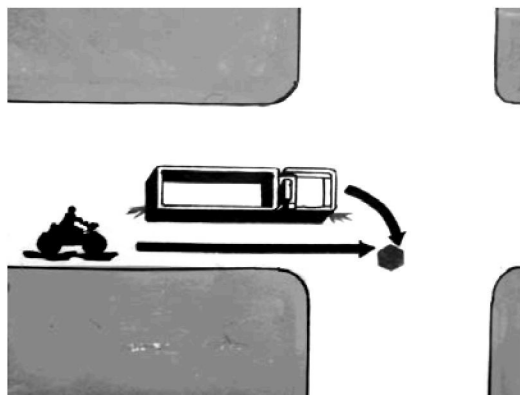
СИТУАЦИЯ 23

Опасная ситуация	В непосредственной близости от нерегулируемого равнозначного перекрестка легковой автомобиль обгонял автобус и столкнулся с грузовым автомобилем, повернувшим направо с пересекаемой дороги
Проявление опасности	Водитель легкового автомобиля, чтобы успеть закончить обгон до перекрестка, увеличил скорость, не учтя опасности слева. Он не мог заранее видеть грузовый автомобиль. Водитель грузового автомобиля не был готов к тому, что на его полосе движения окажется легковой автомобиль
Необходимые действия водителя	Обгон в непосредственной близости от нерегулируемых равнозначных перекрестков должен производиться особенно осторожно



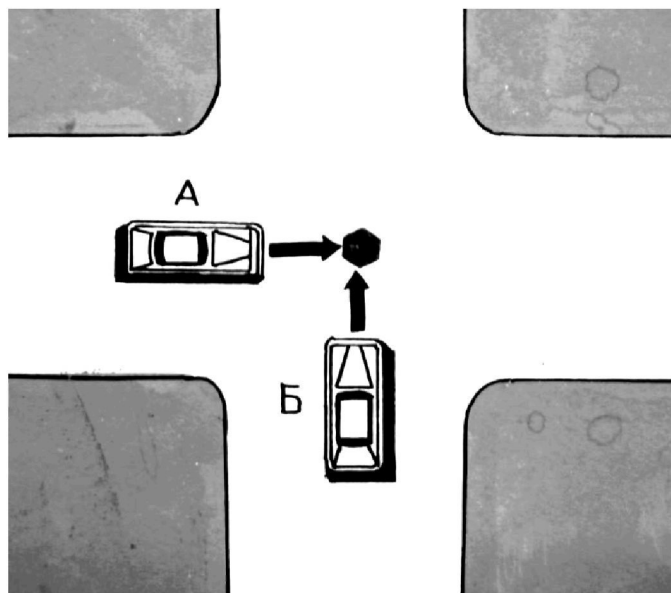
СИТУАЦИЯ 24

Опасная ситуация	На нерегулируемом равнозначном перекрестке произошло столкновение автомобиля и автобуса
Проявление опасности	Невыполнение водителями Правил дорожного движения. Неумение правильно и быстро оценить обстановку и принять решение по первоочередному проезду. Неправильная оценка положения своего и других автомобилей. Невнимательность и пренебрежительное отношение к другим участникам движения
Необходимые действия водителя	Водитель автобуса обязан, производя поворот налево, уступить дорогу водителю автомобиля



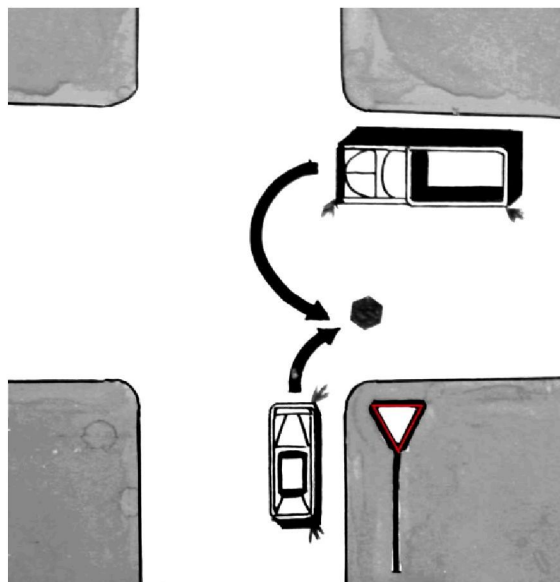
СИТУАЦИЯ 25

Опасная ситуация	При повороте направо в узкий проезд водитель грузового автомобиля полуприцепом сбил мотоциклиста, пытавшегося проехать перекресток справа от автопоезда
Проявление опасности	Избегая наезда полуприцепом на тротуар или столкновения с транспортными средствами, находящимися на пересекаемой дороге, водители автопоездов перед поворотом вынуждены занимать место левее крайней правой полосы движения. Величина смещения вправо зависит от длины автопоезда и иногда достигает размеров, достаточных для проезда даже автомобиля. Поэтому включенный указатель правого поворота часто не останавливает любителей быстро проехать перекресток
Необходимые действия водителя	Водитель мотоцикла должен учитывать смещение автопоезда при повороте и не рисковать при опережении автопоезда на перекрестке



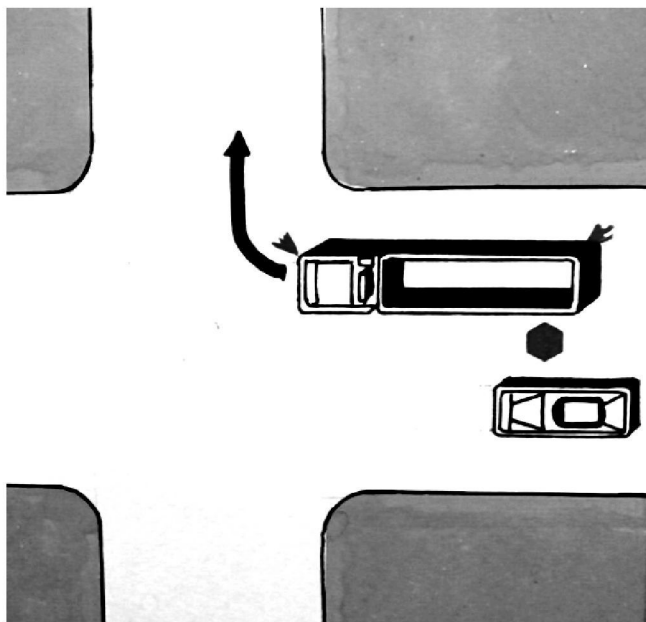
СИТУАЦИЯ 26

Опасная ситуация	На нерегулируемом перекрестке произошло столкновение двух автомобилей
Проявление опасности	Невыполнение водителями Правил дорожного движения. Неумение быстро и правильно оценить обстановку и принять решение по первоочередному проезду. Неправильная оценка положения и скорости движения своего и других автомобилей. Невнимательность и пренебрежительное отношение к другим участникам дорожного движения
Необходимые действия водителя	Водитель автомобиля А обязан уступить дорогу водителю автомобиля Б



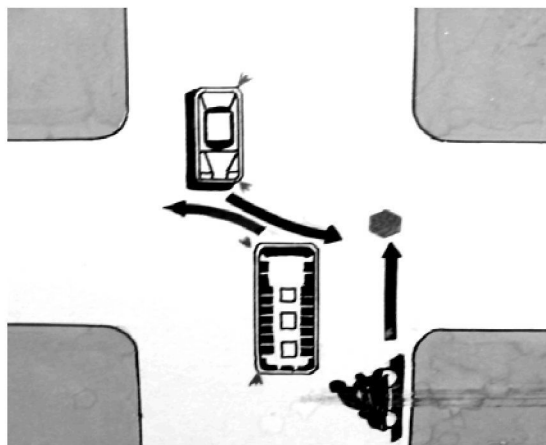
СИТУАЦИЯ 27

Опасная ситуация	Водитель легкового автомобиля, совершая правый поворот со второстепенной дороги на главную, столкнулся с грузовым автомобилем, разворачивающимся на главной дороге
Проявление опасности	Водитель легкового автомобиля считал, что грузовой автомобиль поворачивает налево и не является для него препятствием. Водитель грузового автомобиля, имея преимущественное право проезда, считал, что водитель легкового автомобиля видит его и уступит дорогу
Необходимые действия водителя	Водитель легкового автомобиля, находящийся на второстепенной дороге, обязан уступить дорогу грузовому автомобилю



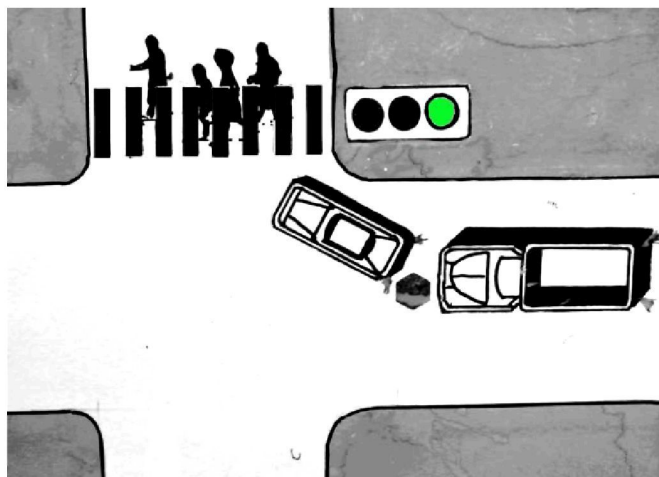
СИТУАЦИЯ 28

Опасная ситуация	На перекрестке при повороте направо автомобиль с полуприцепом (задняя ось управляема) столкнулся с легковым автомобилем, опережавшим автопоезд на перекрестке
Проявление опасности	Управляемая часть автопоезда при повороте движется по дуге, захватывая значительную часть левого ряда
Необходимые Действия водителя	Водитель легкового автомобиля не должен опережать в таких ситуациях



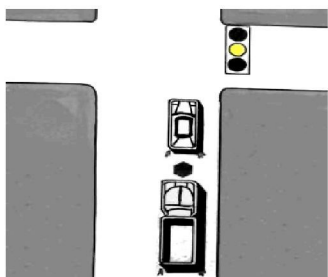
СИТУАЦИЯ 29

<p>Опасная ситуация</p>	<p>Совершая левый поворот на нерегулируемом перекрестке, легковой автомобиль столкнулся с мотоциклом, движущимся прямо со встречного направления. К этому моменту к перекрестку подъехал автобус (со встречного направления) с намерением совершить левый поворот</p>
<p>Проявление опасности</p>	<p>Ограниченная обзорность для водителей легкового автомобиля и мотоцикла. Водитель легкового автомобиля сконцентрировал свое внимание на автобусе и, решив, что автобус для него не препятствие, не снижая скорости, совершил левый поворот</p>
<p>Необходимые действия водителя</p>	<p>Мотоцикл имеет приоритет в движении, однако мотоциклисту слева закрыта обзорность перекрестка. В такой ситуации разумно снизить скорость</p>



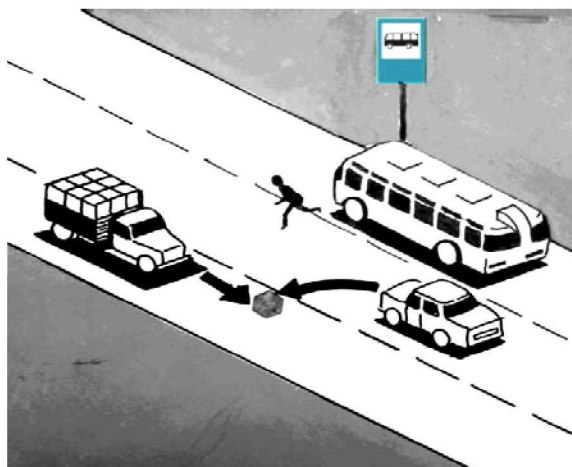
СИТУАЦИЯ 30

Опасная ситуация	Грузовой автомобиль ехал с намерением повернуть направо. В момент, когда включился зеленый сигнал светофора, впереди стоящий легковой автомобиль быстро начал движение, но потом резко затормозил, чтобы уступить дорогу пешеходам. Водитель грузового автомобиля затормозил, но избежать столкновения не удалось
Проявление опасности	Невнимательность обоих водителей. Кроме того, водитель грузового автомобиля неправильно выбрал дистанцию
Необходимые действия водителя	Водитель легкового автомобиля должен был видеть пешеходов и, уступая им дорогу, плавно остановиться. Водитель грузового автомобиля обязан был предвидеть возможную остановку впереди движущегося автомобиля и соблюдать безопасную дистанцию



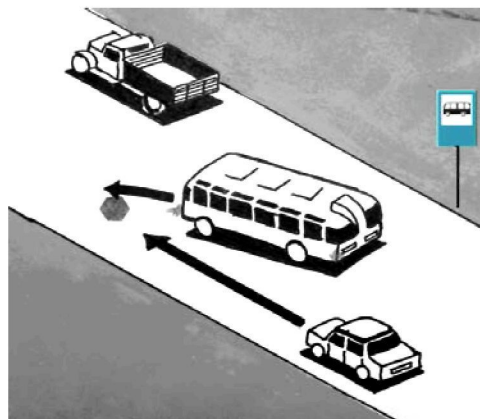
СИТУАЦИЯ 31

<p>Опасная ситуация</p>	<p>Легковой автомобиль подъезжал к перекрестку, когда начал мигать зеленый сигнал светофора. Чтобы успеть проехать перекресток, водитель увеличил скорость. Перед самым перекрестком зеленый сигнал сменился на желтый. Водитель легкового автомобиля резко затормозил. Двигавшийся сзади грузовой автомобиль не смог остановиться – произошло столкновение</p>
<p>Проявление опасности</p>	<p>Резкое торможение часто приводит к столкновению, так как водители двигающихся транспортных средств сзади будут тормозить с некоторым запаздыванием</p>
<p>Необходимые действия водителя</p>	<p>Водитель легкового автомобиля должен был выбрать скорость движения, которая бы позволила ему в случае необходимости остановиться перед перекрестком, не производя экстренного торможения. Водитель грузового автомобиля должен учесть, что разные типы транспортных средств имеют разный тормозной путь. Водитель легкового автомобиля мог продолжать движение через перекресток, если у него не было возможности остановиться в предусмотренном ПДД месте, не прибегая к экстренному торможению</p>



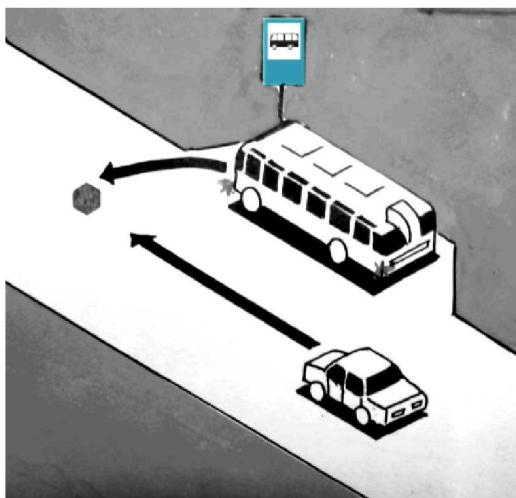
СИТУАЦИЯ 32

<p>Опасная ситуация</p>	<p>Водитель легкового автомобиля двигался со скоростью 50 км/ч и, объезжая стоящий на остановке автобус, увидел в непосредственной близости выбежавшего из-за автобуса пешехода. Для предотвращения наезда водитель взял круто влево на полосу встречного движения, и произошло столкновение с грузовым автомобилем</p>
<p>Проявление опасности</p>	<p>Водитель легкового автомобиля неправильно оценил обстановку, не учел возможности появления пешехода в районе остановочного пункта и не снизил скорость</p>
<p>Необходимые действия водителя</p>	<p>На трехполосной дороге со встречным движением водитель автомобиля при объезде маршрутного транспортного средства, стоящего на остановке, должен снизить скорость до 15–20 км/ч, при необходимости – своевременно остановиться, оставаясь на своей полосе движения</p>



СИТУАЦИЯ 33

Опасная ситуация	Вне населенного пункта водитель автобуса, отъезжая от остановки, круто взял влево, так как впереди стоял грузовой автомобиль, и столкнулся с опережающим его автомобилем
Проявление опасности	Водитель автомобиля при отъезде от остановки концентрирует внимание на посадочной площадке. Легковой автомобиль, находясь рядом с автобусом, часто оказывается вне просматриваемой зоны для водителя автобуса. Водитель легкового автомобиля может не видеть стоящего грузового автомобиля
Необходимые действия водителя	Водитель автобуса должен своевременно подать световой сигнал. Водитель легкового автомобиля должен увеличить интервал, но опережать начавший движение автобус лучше за зоной остановки. Водитель автобуса не пользуется преимуществом на второй полосе



СИТУАЦИЯ 34

Опасная ситуация	Двигаясь по двухполосной дороге, легковой автомобиль столкнулся с отъезжающим от оборудованной «карманом» остановки автобусом, который резко повернул влево при въезде на полосу движения
Проявление опасности	Водители автобусов, начиная движение от остановки, часто продолжают наблюдение через зеркало заднего вида за посадочной площадкой
Необходимые действия водителя	Водитель автобуса перед началом движения должен оценить обстановку не только с правой стороны, но и с левой. Водителю легкового автомобиля необходимо притормозить, так как в населенном пункте водитель движущегося по крайней правой полосе транспортного средства должен уступить дорогу маршрутному транспортному средству, начинающему движение от обозначенного остановочного пункта, при его перестроении на крайнюю правую полосу движения